

**FICHE TECHNIQUE
PRODUIT
DEMI DOME 116 NATUREL**

FT DO 06

Redigé le : 12/12/2019

Date de mise à jour :

Version 1

IDENTITÉ PRODUIT

Référence : PSF 00075

Type de produit : Couvercle Demi Dôme 116 Naturel

Matière : Polypropylène

Couleur : Naturel

CARACTÉRISTIQUES PRODUIT

Épaisseur : 0,7 mm

Contenance : Sans objet

Hauteur : 10,7 mm

Poids (gr) : 7,6

Largeur : Sans objet

Diamètre de base : Sans objet

Longueur : Sans objet

Diamètre au sommet : Sans objet

Diamètre de clipsage : 116 mm

Tolérances : poids $\pm 3,5\%$

épaisseur $\pm 0,1$ mm

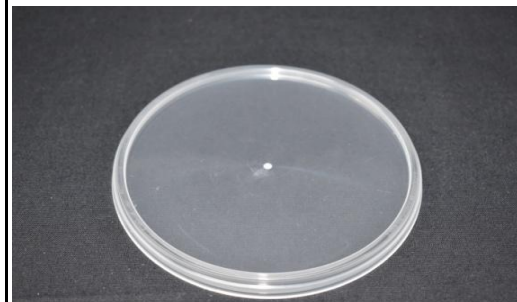
dimensionnel : $\pm 0,3\%$

UTILISATION

Température d'utilisation : $-18^{\circ}\text{C} / + 70^{\circ}\text{C}$ (chauffage à 70°C au maximum pendant 2 heures au maximum en lien avec les conditions du test de migration).

Scellabilité : sans objet

Contact alimentaire ► tous types d'aliments (en lien avec le certificat d'alimentarité)



CONDITIONNEMENT CARTON

Carton N° : 3

Sac plastique : PEHD bleu

Quantité par carton : 600

Poids net carton (kg) : 4,6

Poids brut carton (kg) : 5,0

(carton et saché comprise)



CONDITIONNEMENT PALETTE

Nombre de cartons par couche :

10

Nombre de couches par palette :

4

Nombre de cartons par palette :

40

Poids net palette (kg) :

199,2

Poids brut palette (palette comprise) (kg) :

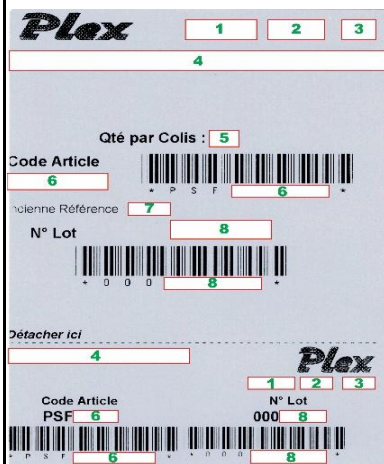
222,2

Palette : 80 * 120 cm

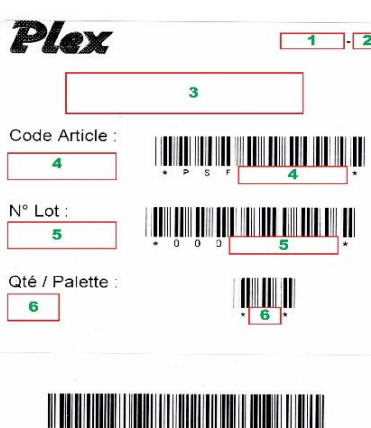
Hauteur palette : 1,95 m



TRACABILITÉ



- 1 ► Date
- 2 ► Heure
- 3 ► Initiales opérateur
- 4 ► Intitulé produit
- 5 ► Quantité /colis
- 6 ► Code article
- 7 ► Référence Produit
- 8 ► N° de lot



- 1 ► Heure
- 2 ► Initiales opérateur
- 3 ► Date
- 4 ► Code article
- 5 ► N° de lot
- 6 ► Quantité / palette

TRANSPORT & CONDITION DE STOCKAGE

Palettes non gerbables.

Ne pas dépalettiser

A stocker dans un atmosphère sec, hors poussière et sans odeur.

INFORMATIONS GÉNÉRALES

A partir de la date de création de la Fiche Technique, l'évolution des produits peut amener la société PLEX à modifier certains paramètres si nécessaire.

Sans retour de votre part sous 15 jours, nous considérons que cette fiche technique est validée.

L'ensemble des produits concernant cette fiche technique répondent à la législation européenne et française en vigueur concernant les matériaux destinés à entrer en contact avec les denrées alimentaires ainsi que la réglementation visant à diminuer les emballages à la source, à date de production des produits. Le client prend ses responsabilités si le produit est vendu hors pays d'Europe quant au respect des réglementations dans les pays où il est commercialisé.

Dans le cas de non communication des éléments concernant l'utilisation du produit, la société PLEX ne pourra pas être tenue responsable d'une utilisation non conforme à la sécurité des denrées alimentaires suite à un manque d'informations de la part du client.